

# ALLPLANLERNEN.DE KURZTIPPS

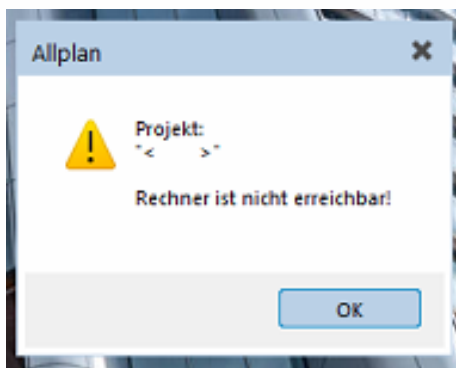
**Nr.: 2026-02**

## **Thema: Meldung - Rechner ist nicht erreichbar**

Software ab: Allplan BIM 2026

### **Hintergrund:**

Wenn Allplan mit der Meldung



nicht gestartet werden kann, könnte die Registry von Windows verstellt sein. Ein Zurücksetzen der Registry kann eine Lösung sein, wobei die Registry vorher gesichert werden sollte.

### **So gehen Sie vor:**

Sichern der Registry:

1. Um die Registry zurück zu setzen sichern Sie zuerst Diese
2. Starten Sie Allmenü und gehen Sie dort ins Menü Service → Hotlinetools
3. Dort führen Sie zuerst den Eintrag „savereg“ aus um die Registry zu sichern
4. Falls später notwendig kann die gesicherte Registry später mit dem Eintrag „restreg“ wieder hergestellt werden

# ALLPLANLERNEN.DE KURZTIPPS

Zurücksetzen der Registry:

1. Um die Registry zurück zu setzen starten Sie Allmenü und gehen Sie dort ins Menü Service → Hotlinetools
2. Dort führen Sie den Eintrag „cleanreg“ aus um die Registry zurück zu setzen
3. Danach sollten Sie Allplan starten können

*Die Cycot GmbH sowie die an sie angeschlossenen Vertriebsorganisationen übernehmen keinerlei Gewährleistung und Haftung dafür, dass die angebotenen Informationen auch die von Ihnen gewünschten Ergebnisse erzielen. Die Entscheidung und Verantwortung, ob und in welcher Form Sie die angebotenen Informationen nutzen, liegen daher allein bei Ihnen.*

*Im Übrigen gelten die Allgemeinen Geschäftsbedingungen der Cycot GmbH in ihrer jeweils aktuellen Fassung.*