

ALLPLANLERNEN.DE KURZTIPPS

Nr.: 2026-01

Thema: Upload Exchange geht nicht

Software ab: Allplan BIM 2025 und neuer

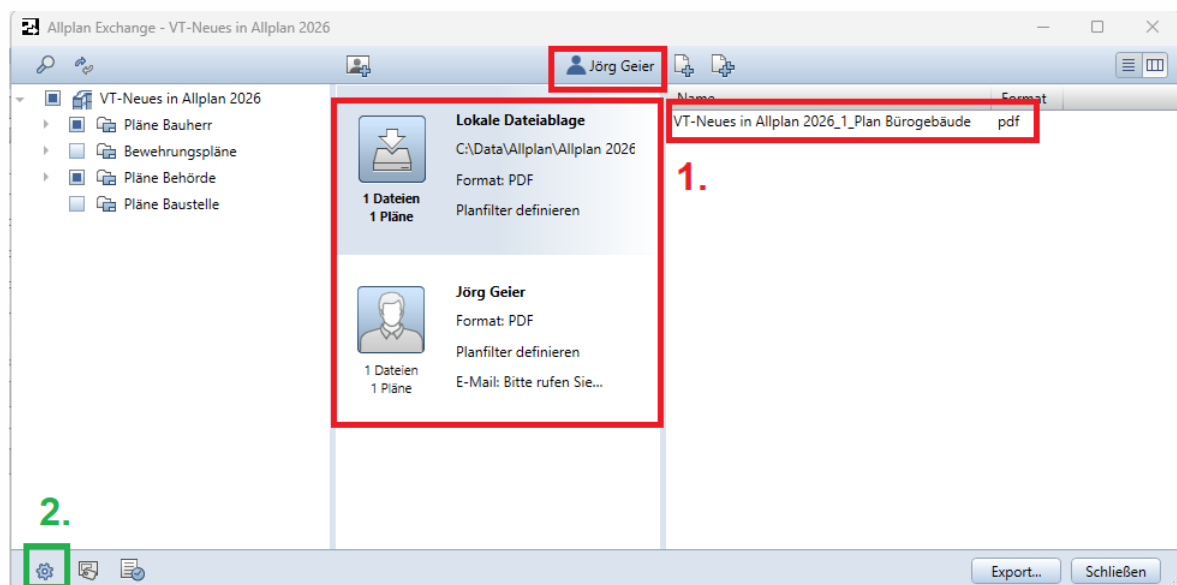
Hintergrund:

Wenn man in Allplan Exchange Pläne auf die Plattform Exchange hochladen möchte, und der Upload nicht startet, obwohl man schon online angemeldet ist und die Empfänger eingestellt sind, könnte es an einer Einstellung liegen.

So gehen Sie vor:

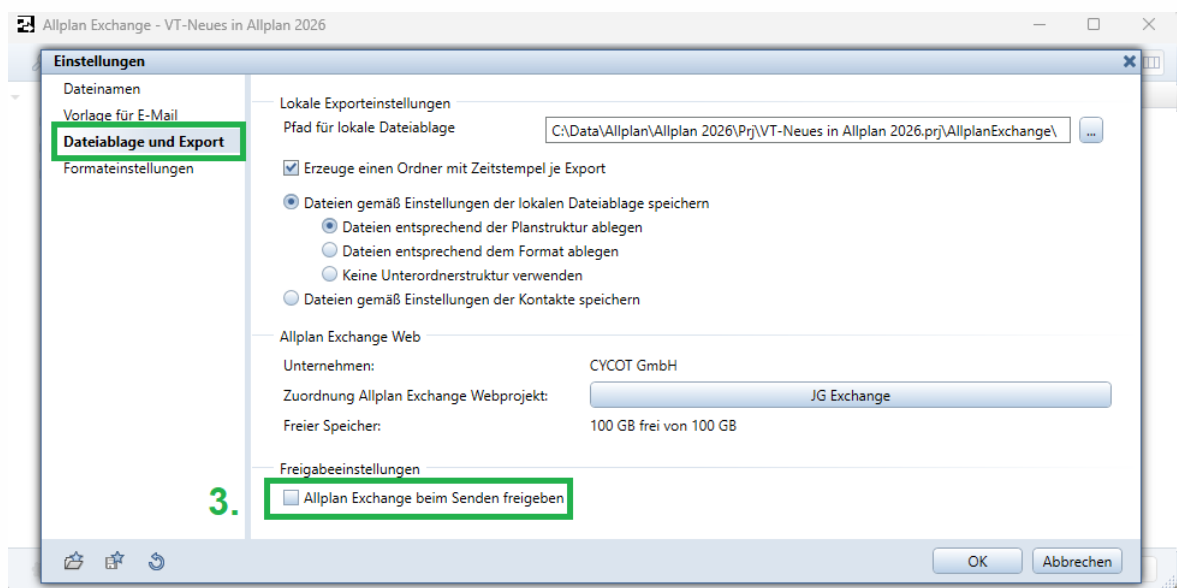
Animationseinstellungen ändern

1. Die Voraussetzung ist, daß man in Exchange im passenden Projekt angemeldet ist und die Beteiligten als Empfänger des ausgewählten und zu versendenden Planes ausgewählt hat.
2. Wenn der Versand nicht funktioniert kann man eine einstellung bei den Einstellungen ändern



ALLPLANLERNEN.DE KURZTIPPS

- Im Menü der Einstellungen wird bei „Dateiablage und Export“ unten das Häkchen ausgeschaltet bei „Allplan Exchange beim Senden freigeben“



- Danach sollte der Export bzw. der Upload der Pläne und Daten auf die Plattform „Exchange“ funktionieren.