

ALLPLANLERNEN.DE KURZTIPPS

Nr.: 2024-03

Thema: Reparaturinstallation Allplan

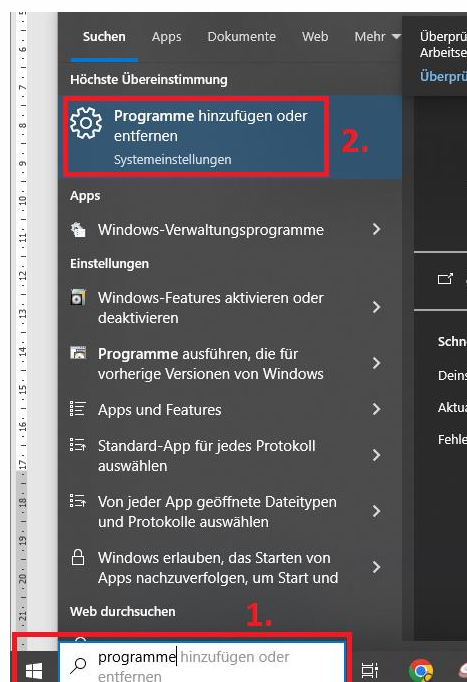
Software: Allplan BIM 2022 und neuer

Hintergrund:

Es kann notwendig sein, für Allplan eine Reparaturinstallation zu starten um die Programmdateien zu reparieren. Wenn Reports usw. nicht funktionieren oder man auch die Installation ändern möchte.

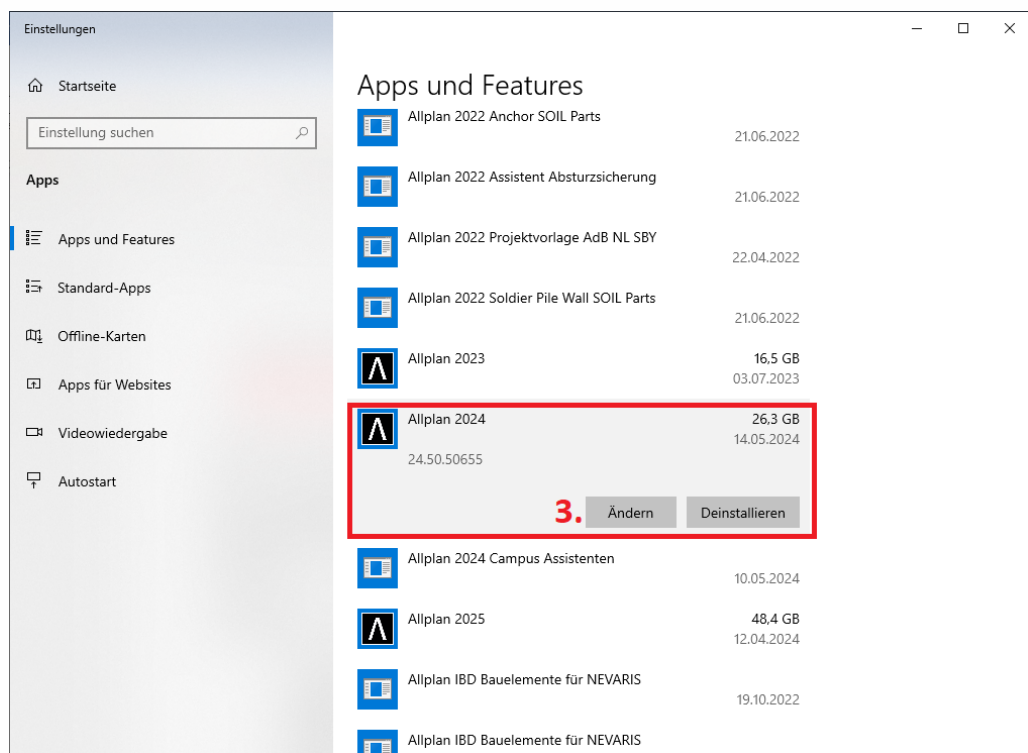
So geht's:

1. Suchen Sie in der Windows-Suche im Startmenü nach „Programme
2. Wählen Sie dann „Programme hinzufügen oder entfernen“ aus



ALLPLANLERNEN.DE KURZTIPPS

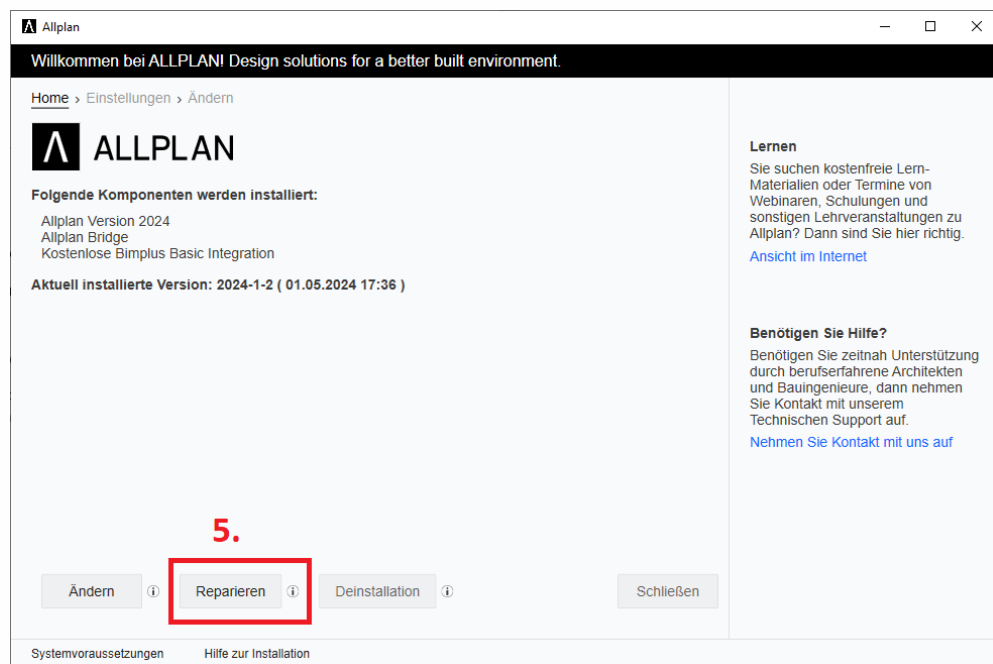
- Suchen Sie dann im Fenster „Apps und Features“ nach dem Programm Allplan. Z. B. Allplan 2024. Dort klicken Sie auf „Ändern“



- Bestätigen Sie eventuell das Änderungen vorgenommen werden dürfen und dann startet das Allplan-Setup Menü

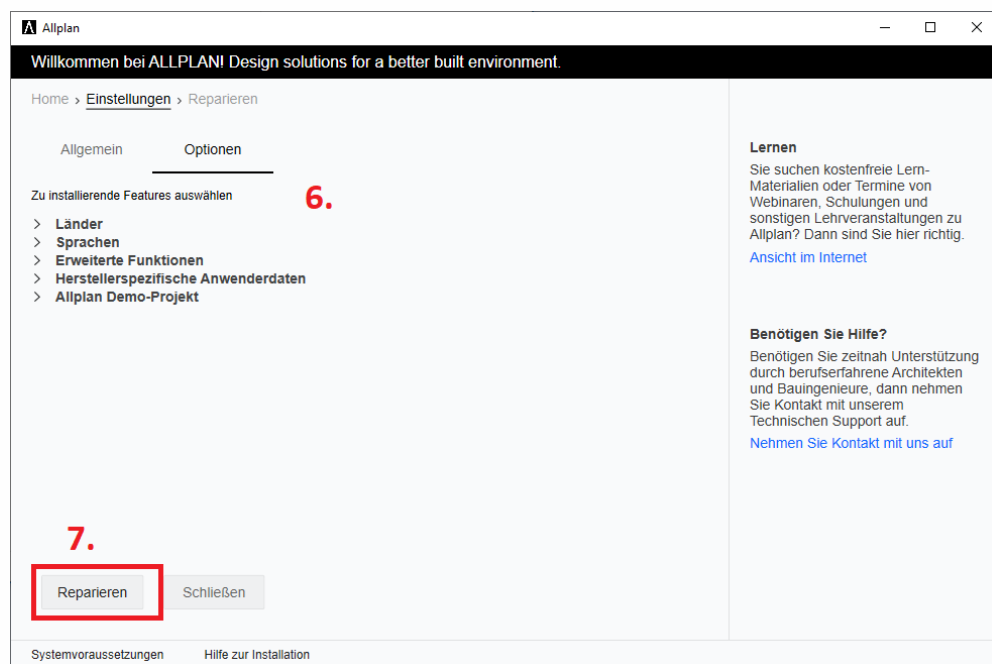
ALLPLANLERNEN.DE KURZTIPPS

5. Im Allplan-Setup Menü wählen Sie „Reparieren“



ALLPLANLERNEN.DE KURZTIPPS

6. Stellen Sie gegebenenfalls noch Optionen ein.
7. Dann klicken Sie auf „Reparieren“ und die Reparaturinstallation wird gestartet



8. Nach der Installation wurden die Ressourcen Allplans aktualisiert. Starten und testen Sie Allplan.

(Abb.: Jörg Geier)