

ALLPLANLERNEN.DE KURZTIPPS

Nr.: 2024-01

Thema: Layerschnellauswahl einstellen

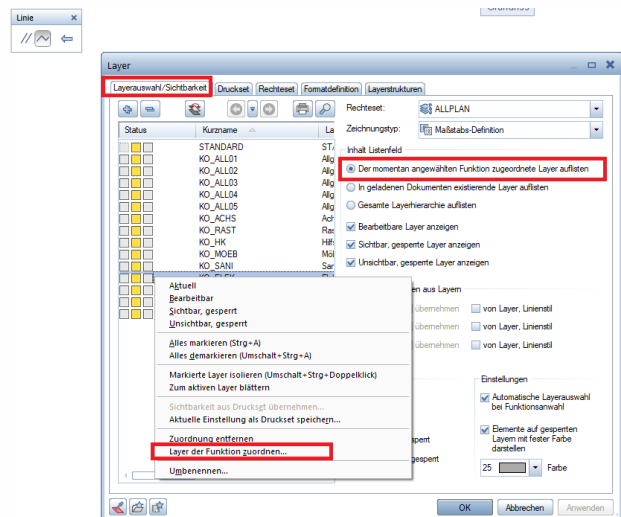
Software: Allplan BIM

Hintergrund:

In Allplan kann man bei Werkzeugen bei den Formateigenschaften auch im zugehörigen Layermenü aus einer Schnellauswahlliste einen Layer zügig für das Werkzeug auswählen. Diese Schnellauswahlliste kann man anpassen.

So geht's:

- Werkzeug aktivieren (z.B. Linie), wo man die Layerschnellauswahl einstellen möchte
- Dann im Menü „Ansicht“ → „Layer auswählen einstellen“
- Im Layermenü welches erscheint bei „Layerauswahl/ Sichtbarkeit“...
- ...der „Momentan angewählten Funktion zugeordnete Layer auflisten“...
- ...und in der Layerliste Rechtsklick auf einen Layer...
- ... und im Kontextmenü
"Layer der Funktion
zuordnen" oder nach Bedarf
die "Zuordnung entfernen"



(Abb.: Jörg Geier)