

## ■ Kurztipp – Nemetschek Allplan

Tipp Nr.: 2014-13

### Thema : Kantendarstellung in der Animation ab Allplan 2015

Software: Nemetschek Allplan 2015

#### Die Frage:

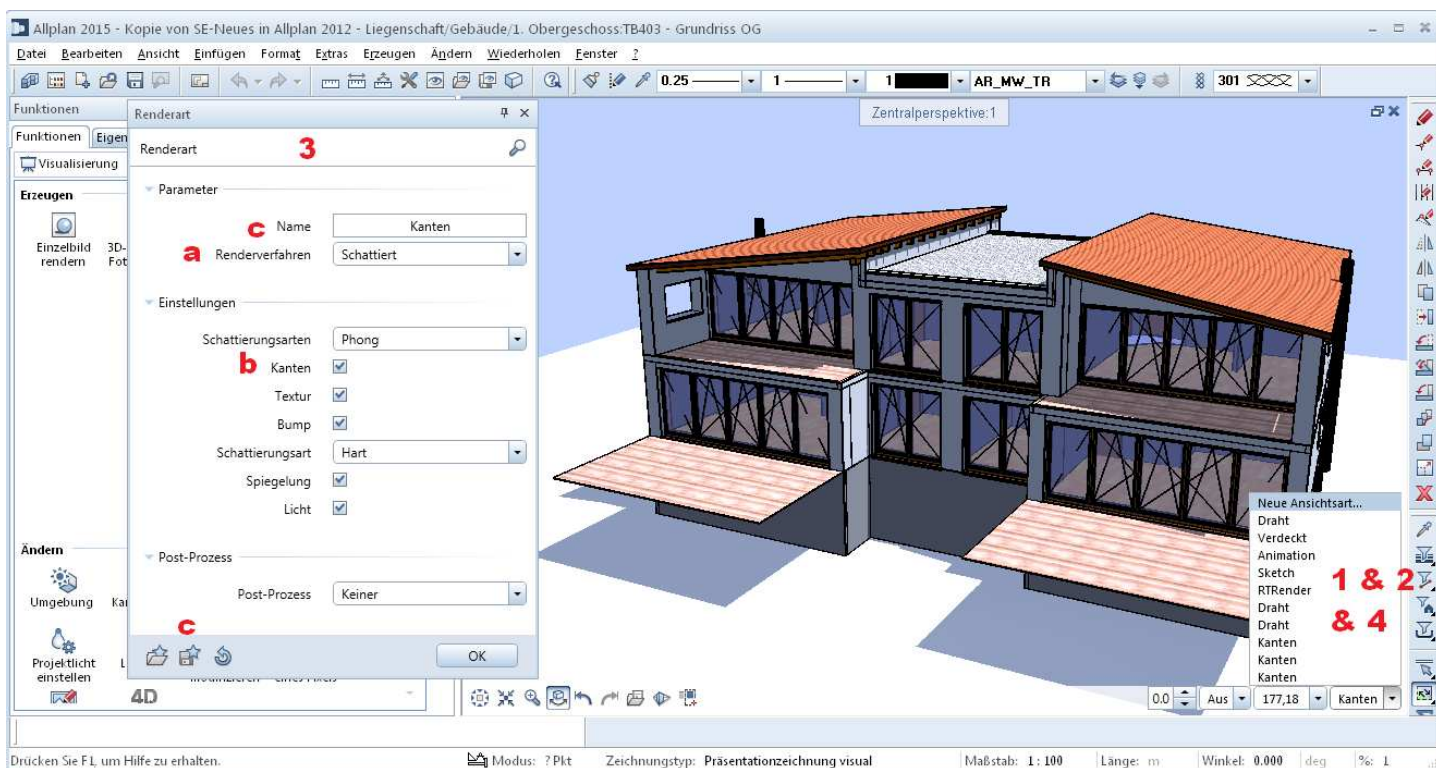
Sie wollen in Allplan 2015 eine Kantendarstellung in der Animation, wie sie es von älteren Nemetschek-Allplan-Versionen her kennen?

#### Hintergrund:

Eine Darstellung der Kanten in der Animation in Allplan verdeutlicht die räumliche Ausdehnung mancher Bauteile.

#### Lösung:

- 1 Öffnen Sie in Allplan die Animationsdarstellung (rechts unten in der Fensterecke, wenn sie mit dem Mauszeiger drauffahren auf die „Ansichtsart“)
2. An derselben Stelle können Sie auch eine eigene „Neue Ansichtsart...“ einstellen

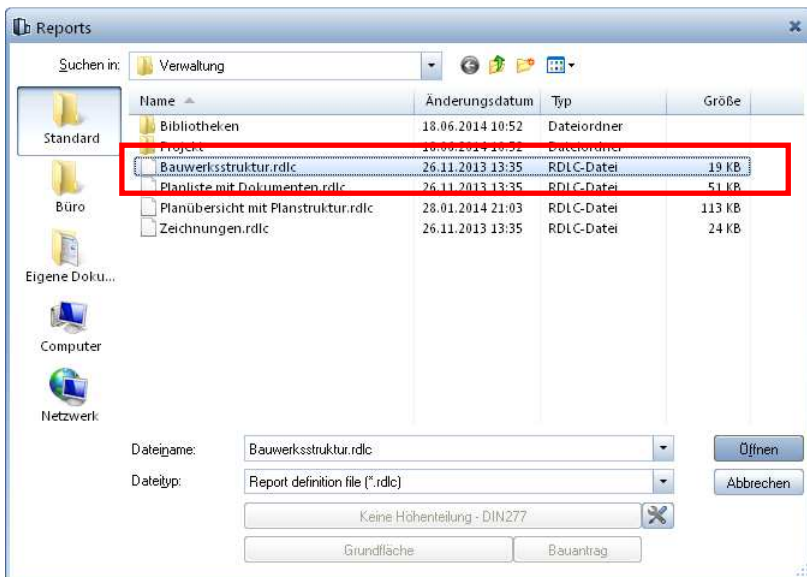


## ■ Kurztipp – Nemetschek Allplan

3. Wählen die im Dialog „Renderart“, welcher erscheint die Einstellungen:
  - a. Renderverfahren: „Schattiert“
  - b. Dann aktivieren Sie das Häkchen bei „Kanten“
  - c. Speichern Sie die Einstellungen ab (Vergeben Sie oben vorher einen Namen wie „Kanten“)
4. Nun können Sie rechts unten bei der Ansichtsart Ihre selbstdefinierte Ansichtsart mit den Kanten laden.

## Kurztipps – Nemetschek Allplan

4. Öffnen Sie dann den Report „Bauwerksstruktur“



5. Die Bauwerksstruktur wird im Reportviewer angezeigt und kann oben über den Drucken-Knopf ausgegeben werden.

