

Kurztipps – Nemetschek Allplan

Tipp Nr.: 2014-04

Thema : Verlegetext und Umbruch

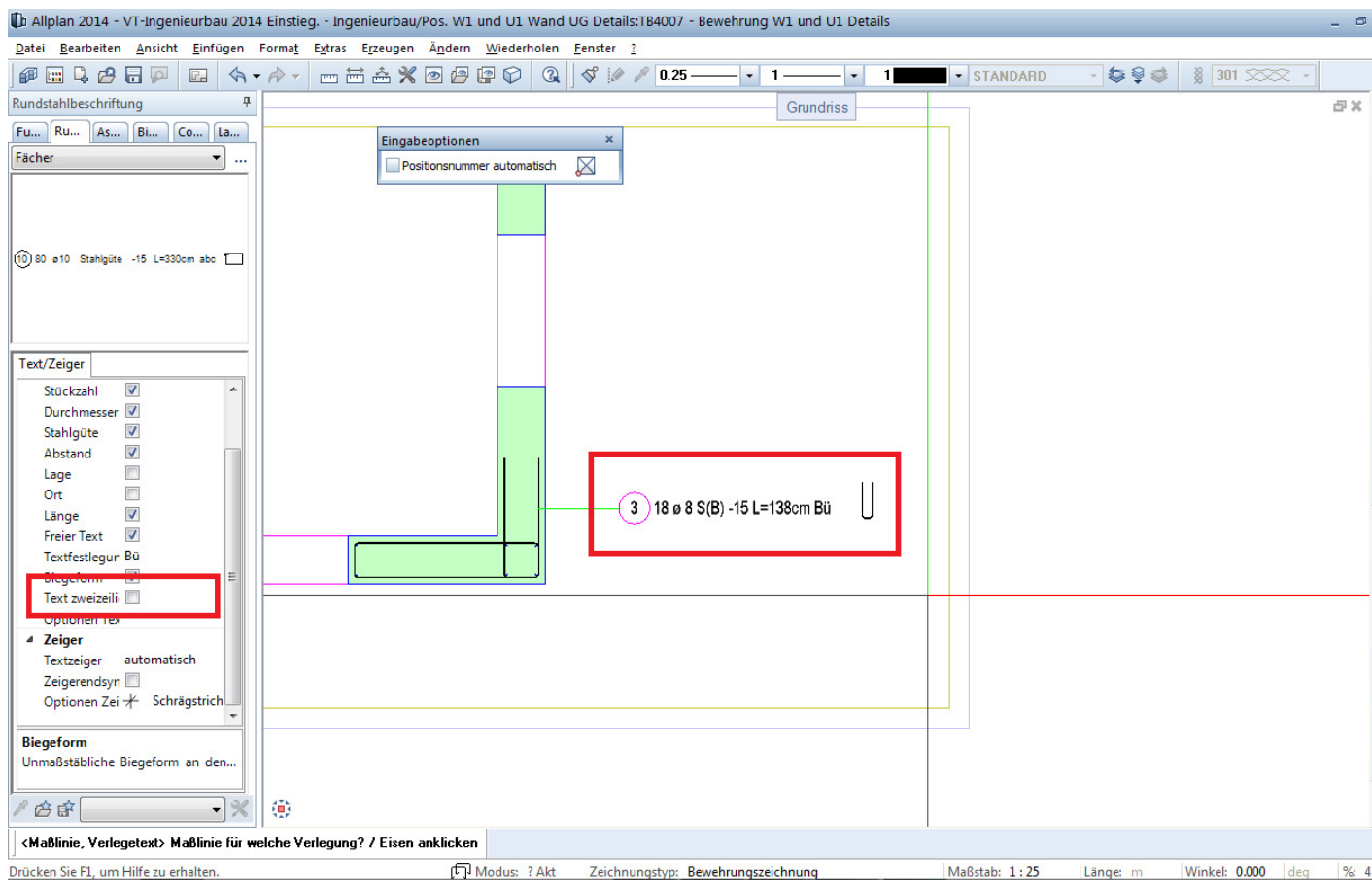
Software: Nemetschek Allplan 2014

Hintergrund:

Ab Nemetschek-Allplan 2014 wurde ein Zeilenumbruch beim Verlegetext der Bewehrungsstäbe eingeführt welcher die Darstellung des Verlegetext in den Variationen erweitert.

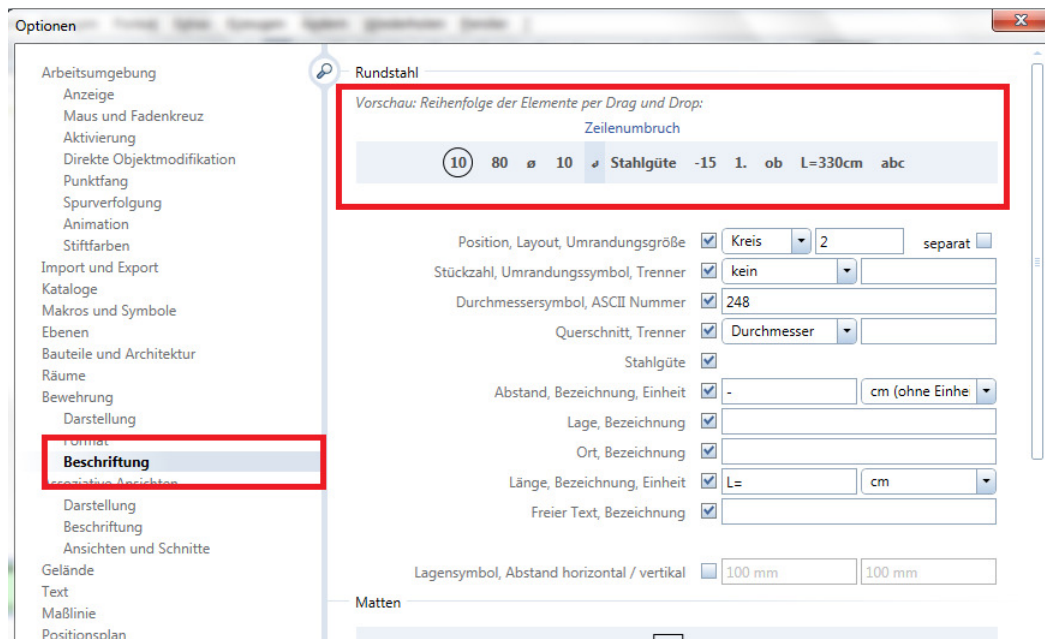
Lösung:

- Wenn Sie ohne Zeilenumbruch arbeiten könnte Ihr Verlegetext so aussehen:

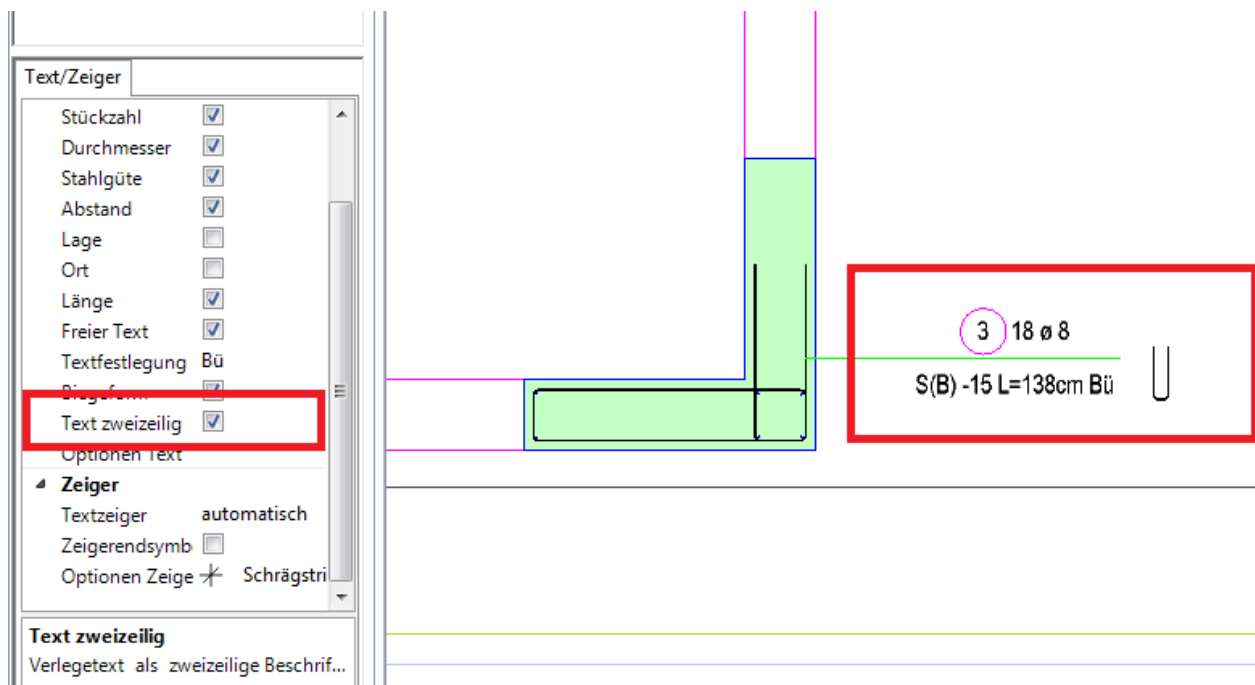


Kurztipps – Nemetschek Allplan

- Wenn Sie per Drag & Drop in den Optionen den Zeilenumbruch an gewünschter Stelle platzieren...

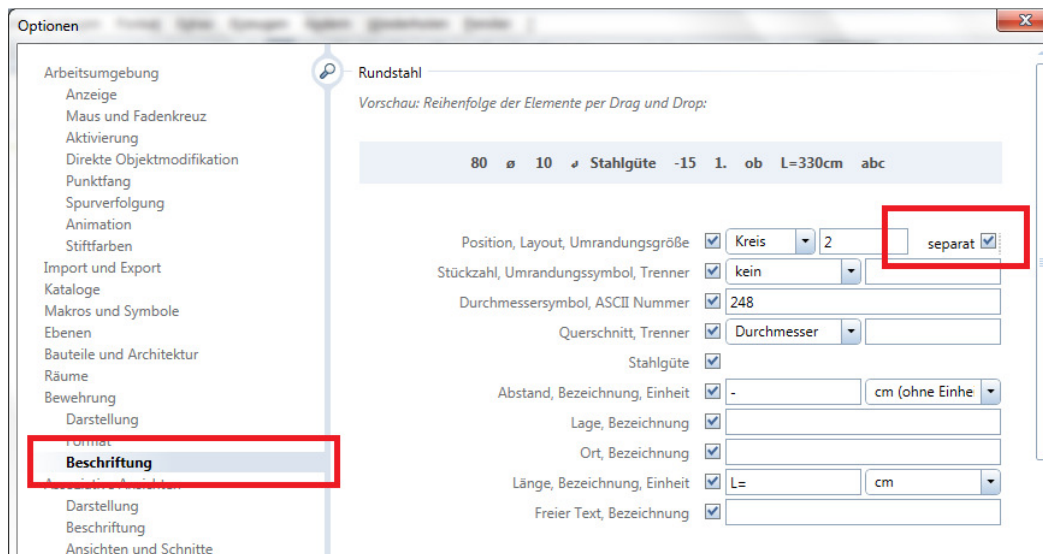


- ...und bei den Eigenschaften des Verlegetextes „Zweizeilig“ aktivieren könnte Ihr Verlegetext, abhängig von der Stelle des Zeilenumbruches, so aussehen:



Kurztipps – Nemetschek Allplan

- Wenn Sie die Option „separat“ aktivieren...



- ... sieht Ihr zweizeiliger Verlegetext so aus:

