



Wöchentliche Kurztipps zu: Allplan BIM, Allplan BCM, Cinema 4D



Nr. 2009_012

Thema: Projektstruktur wieder verwenden

Software: Allplan BIM; Version: ab V2008

Die Frage:

Wie kann man in Allplan eine Projektorganisation aus Zeichnungen und Teilbilder bzw. eine Bauwerksstruktur bei neuen Projekten wieder verwenden?

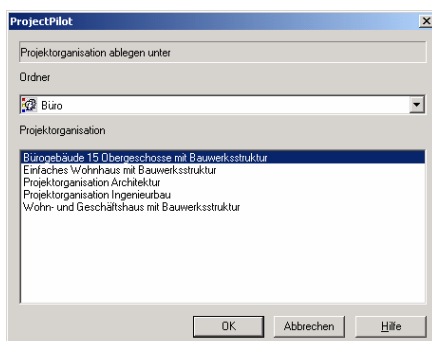
Hintergrund:

Sie wollen für ähnliche Projekte immer dieselbe Organisation verwenden, die Organisation aber nicht immer neu erstellen sondern eine Vorlage verwenden.

Antwort: So geht's:

So speichern Sie Ihrer Projektstruktur als Vorlage ab

1. Sie haben ein vorhandenes, strukturiertes Projekt.
2. Gehen Sie in Allplan in die Projektverwaltung (Menü Datei > ProjektPilot / Verwaltung)
3. Suchen Sie dort das Projekt, dessen Struktur Sie als Vorlage speichern wollen
4. Klicken Sie mit der rechten Maustaste drauf. Im Kontextmenü klicken Sie auf „Struktur...“
5. Im folgenden Dialog wählen Sie aus, wo die Vorlage abgelegt wird, gewöhnlich im Büro-Pfad



6. Im ProjektPilot haben Sie die Möglichkeit im Büro-Pfad bei „Projektorganisationen“ die vorher abgespeicherte Projektstruktur per Rechtsklick umzubenennen.

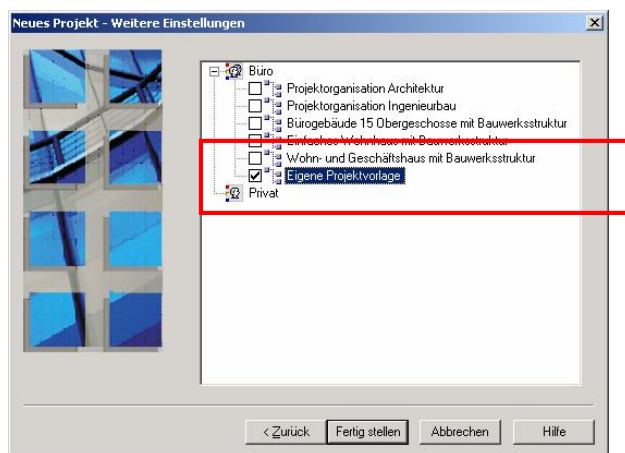


Wöchentliche Kurztipps zu: Allplan BIM, Allplan BCM, Cinema 4D



So verwenden Sie die Vorlagestruktur beim Anlegen eines neuen Projektes

1. Legen Sie ein Neues Projekt an (Menü Datei > Projekt öffnen > Neues Projekt)
2. Geben Sie einen Projektnamen an. „Weiter“
3. Geben Sie die Pfadeinstellungen an. „Weiter“
4. Nun erscheint der Dialog zur Auswahl der Vorlage-Projektstrukturen. Setzen Sie ein Häkchen bei der gewünschten Vorlage.



5. Dann wird die Projektstruktur im Projekt angelegt. Die Zeichnungen und Teilbilder bzw. die Bauwerksstruktur sind dann im Projekt schon vorhanden und Sie können direkt beginnen.