



Wöchentliche Kurztipps zu: Allplan BIM, Allplan BCM, Cinema 4D



Nr.: 2009-021

Thema : Druckvorschau in Allplan

Software: Allplan 2009

Die Frage:

Sie wollen Ihre Zeichnung in Allplan schnell ausdrucken, ohne einen Plan zu erstellen?

Hintergrund:

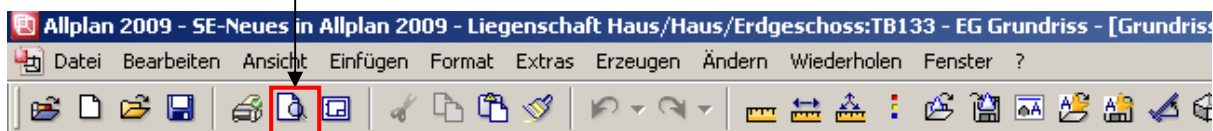
Um schnell einen Ausdruck zu generieren in Allplan kann auch die Druckvorschau benutzt werden

Antwort: So geht's:

Druckvorschau verwenden

In Allplan sind die gewünschten Teilbilder und Layer aktiviert.

1. Stellen Sie den Bildausschnitt ein, welcher ausgedruckt werden soll
2. Aktivieren Sie die Druckvorschau. Z.B. über das Menü > Datei > Druckvorschau oder über den Knopf in der Werkzeugleiste "Standard"



3. Die Druckvorschau wird geöffnet und die Daten angezeigt
4. In der Druckvorschau haben Sie verschiedene Möglichkeiten, die Darstellung und den Ausdruck einzustellen:



Wöchentliche Kurztipps zu: Allplan BIM, Allplan BCM, Cinema 4D



a. Hier Navigieren Sie in der Druckvorschau. Das Bild wird gedreht, verschoben usw.

b. Hier stellen Sie den Maßstab für den Ausdruck ein.

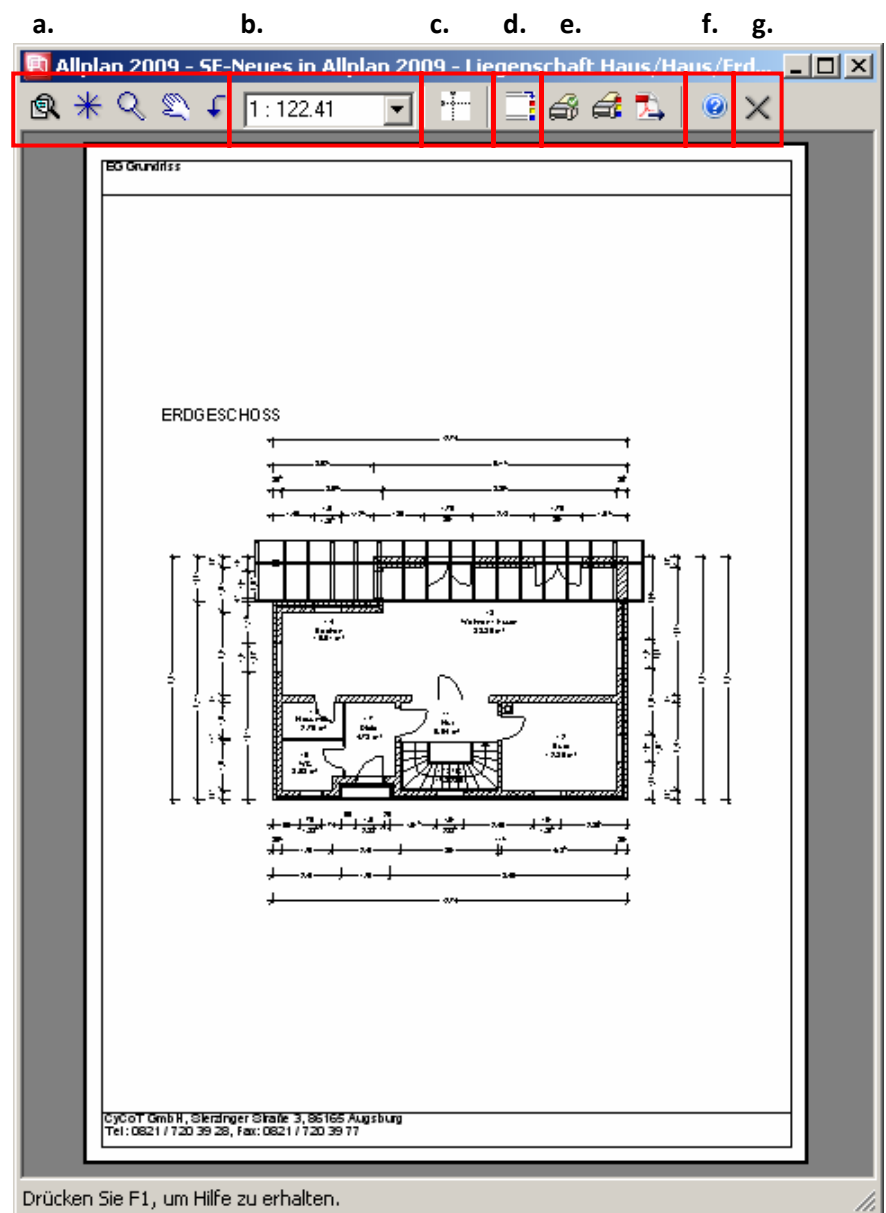
c. Hier können Sie die Ränder ändern

d. Hier stellen Sie weitere Optionen zur Druckvorschau ein, welche weiter unten genauer beschrieben sind

e. Hier wird ausgedruckt, der Drucker und die Seite eingerichtet sowie eine PDF-Datei erzeugt.

f. Hier verlassen Sie die Druckvorschau.

g. Hier erhalten Sie Hilfe zur Druckvorschau

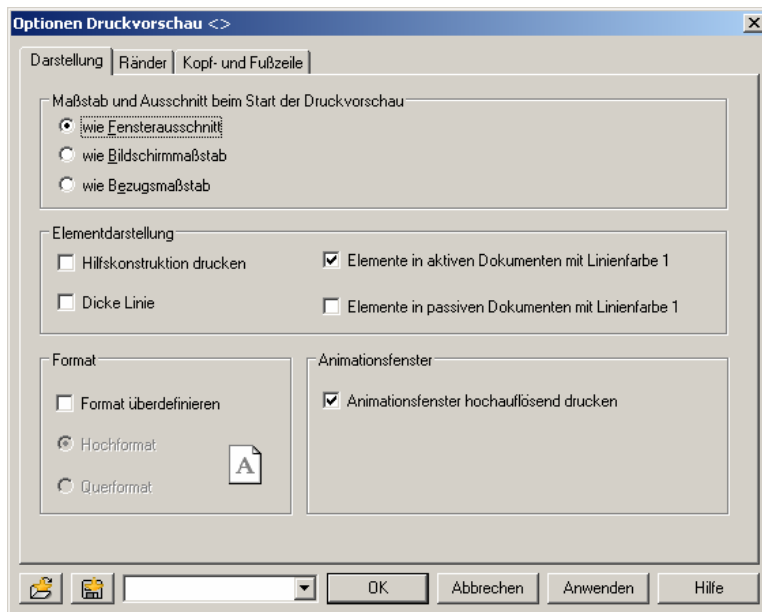




Wöchentliche Kurztipps zu: Allplan BIM, Allplan BCM, Cinema 4D



5. Bei den Optionen der Druckvorschau können Sie über die verschiedenen Registerkarten Ihren Ausdruck beeinflussen
 - a. Bei „Darstellung“ stellen Sie den Maßstab und u. A. den Ausdruck in dicker Linie und schwarz (Linienfarbe1) ein

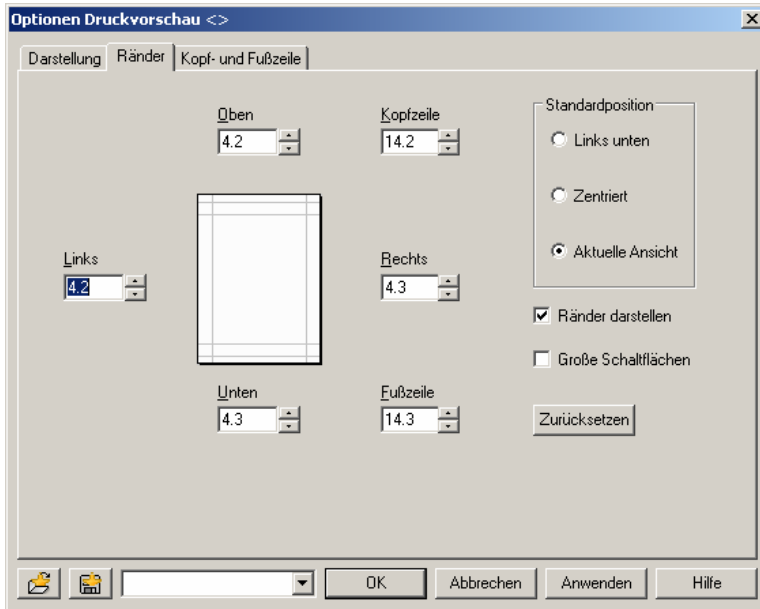




Wöchentliche Kurztipps zu: Allplan BIM, Allplan BCM, Cinema 4D



b. Bei „Ränder“ modifizieren Sie den Rand des Ausdrucks



c. Bei „Kopf- und Fußzeile“ bestimmen Sie den Inhalt der Kopf- und Fußzeile. Die Attribute auf der rechten Seite werden dorthin übernommen (per Doppelclick linke Maustaste), wo gerade der Cursor steht.

